

相談員が聞き歩き

女性医師  
就業支援  
相談窓口

# 「いばらきで活躍する 女性医師インタビュー」

リレー



Vol.1

水戸済生会総合病院  
循環器内科部長  
いししまゆ  
石橋真由先生



## 両立の心得

便利家電は迷わず購入するなど、  
家事負担の軽減を。



## 《略歴》

獨協医科大学医学部 卒業

自治医科大学附属病院 臨床研修医

医師3年目の茨城県立中央病院での勤務をきっかけに筑波大学循環器内科に入局。その後、同大附属病院、日製ひたちなか総合病院、霞ヶ浦医療センターへ派遣。

2015年10月に水戸済生会総合病院に転勤し、週4日勤務で育休から復帰。

資格：日本内科学会認定内科医  
日本循環器学会専門医

## 医師を志した理由と茨城で勤務された 経緯を教えてください

出身は栃木県です。結婚を機に夫の実家のある茨城で暮らしています。夫は消化器内科の医師です。

医師を志したのは中学生の頃。祖父が病気になったことで、家族を含め人の病気を治す手助けをしたいと思うようになりました。病気の人に何がしてあげられるのか？どうすれば治せるのか？と考えたことが始まりです。

循環器内科を選択したのは、急病に対応できる医師になりたかったからです。科の特性として、生死にかかわる重症の患者さんと日々向き合うプレッシャーがありますが、人命を救えることが仕事の原動力になっていますね。治療を終えて復帰していく患者さんの姿と感謝の言葉に喜びを感じます。

### 復帰後はどのような働き方をされていますか？現在はいかがですか？

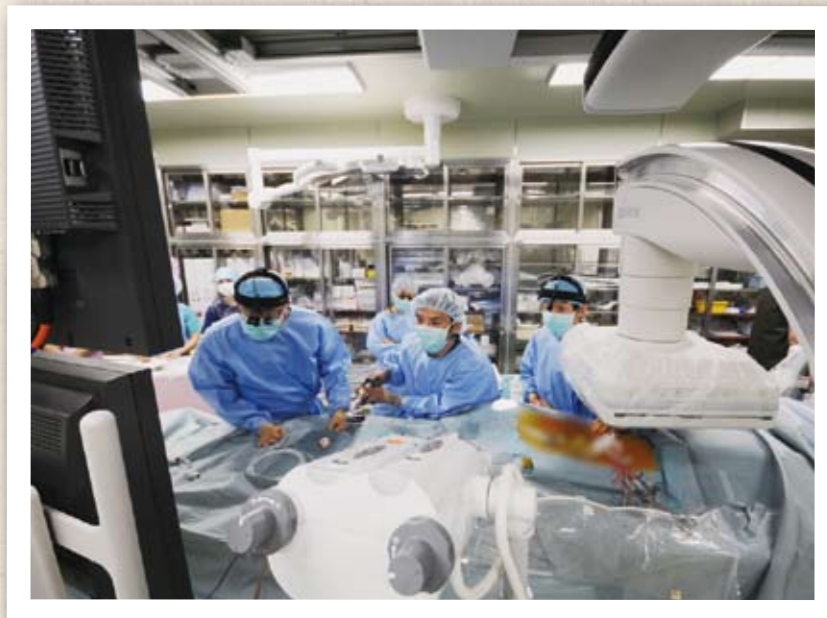
復帰直後は週4日、現在は週5日の勤務で日勤（8時30分～17時）のみです。当直や夜間呼出しなどの時間外勤務免除をいただいています。雇用形態は常勤です。

内容は週3日の外来で初診・再診、救急外来を担当して、午後は主に検査や病棟管理をしています。さらに周囲の理解をいただきながら、カテーテル治療にも携わることができています。最近では週1回、近隣の看護学校で講義も受け持っています。

このような産後復帰に配慮された勤務対応については、所属する筑波大循環器内科医局での人事異動だったこともあり、医局教授から水戸済生会へ直接お話していただき助かりました。

周囲の協力をいただきながら十分すぎるサポートを受けていますが、院内にはロールモデルがないので少々肩身が狭い思いはありますね。同時に大変申し訳ないという思いもあるんです。

ですから、日々限られた時間の中で最大限の仕事をこなすことで日頃サポートをしてくださっている方々への感謝を示すよう心掛けています。



今後は同じような境遇の仲間が増えると心強いですね。

正直言えば、育児と仕事、時間との闘いは時にストレスになります。そんな時は同業である夫が相談相手。「もし同僚だったら？」という第三者の視点でアドバイスをしてくれるので助かっています。

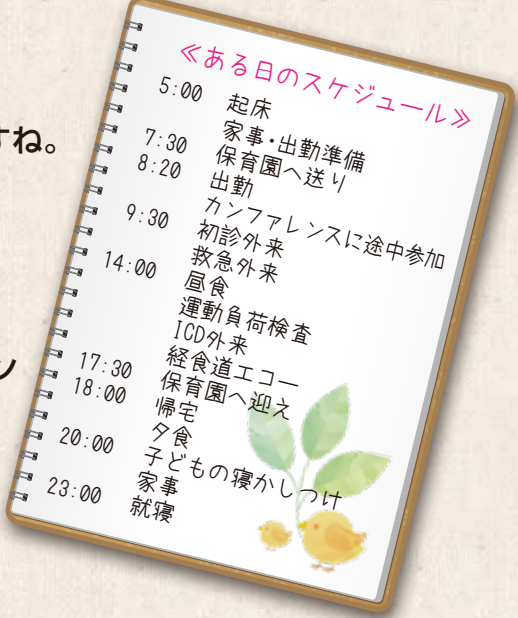


茨城の魅力は？

農産物がおいしいことですね。

趣味は？

ランニングです。  
子どもが小さいので  
お休み中ですがバギーラン  
できる場所があると  
いいですね。



### 育児と仕事、大変ではないですか？

霞ヶ浦医療センターに在籍していた医師9年目で第一子出産。9か月間の育休をいただきました。復職の際は、様々な不安がありました。

育休からの復帰時期が年度途中の10月だったので、新年度になる4月までは保育園に入ることが出来ず、一時保育を利用していました。

勤務中は子供を市内の認可保育園に預けています。子育てをしながらの異動で住んでいる市町村が変わるときには手続きが多くなるのでちょっと大変ですね。

子どもの体調がすぐれない時には、近所に住む義母にお願いするか、お休みをいただいています。サポートしていただいている職場の皆さんにはいつも感謝しています。

家事は先輩からの教えて、衣類乾燥機や食洗機をはじめ便利家電をフルに使って時短に努めています。仕事と育児両方のバランスを保ちながら充実した生活をしています。

医師11年目のキャリアを積んだ後の出産を選んだことで、仕事をうまくコントロールしながら初めての育児に挑戦中の真由先生。時短や当直免除などの支援を受けて勤務を継続しています。お話の端々に周囲への気遣いと感謝が感じられます。忙しい勤務の合間に、笑顔でインタビューに答えてくださいました。



水戸済生会総合病院ホームページ <http://www.mito-saisei.jp/>  
水戸済生会臨床研修ブログ <http://ameblo.jp/mitosa-re/>



院内保育完備



## 茨城県医師会 女性医師就業支援相談窓口



Facebookもチェック

<fb.me/ibaraki.dr.women>

<https://www.facebook.com/ibaraki.dr.women/>

☎ 029-241-7467

0120-107-467

☎ 029-241-7468

[i-dr.support@au.wakwak.com](mailto:i-dr.support@au.wakwak.com)

<http://www.ibaraki.med.or.jp/women/>